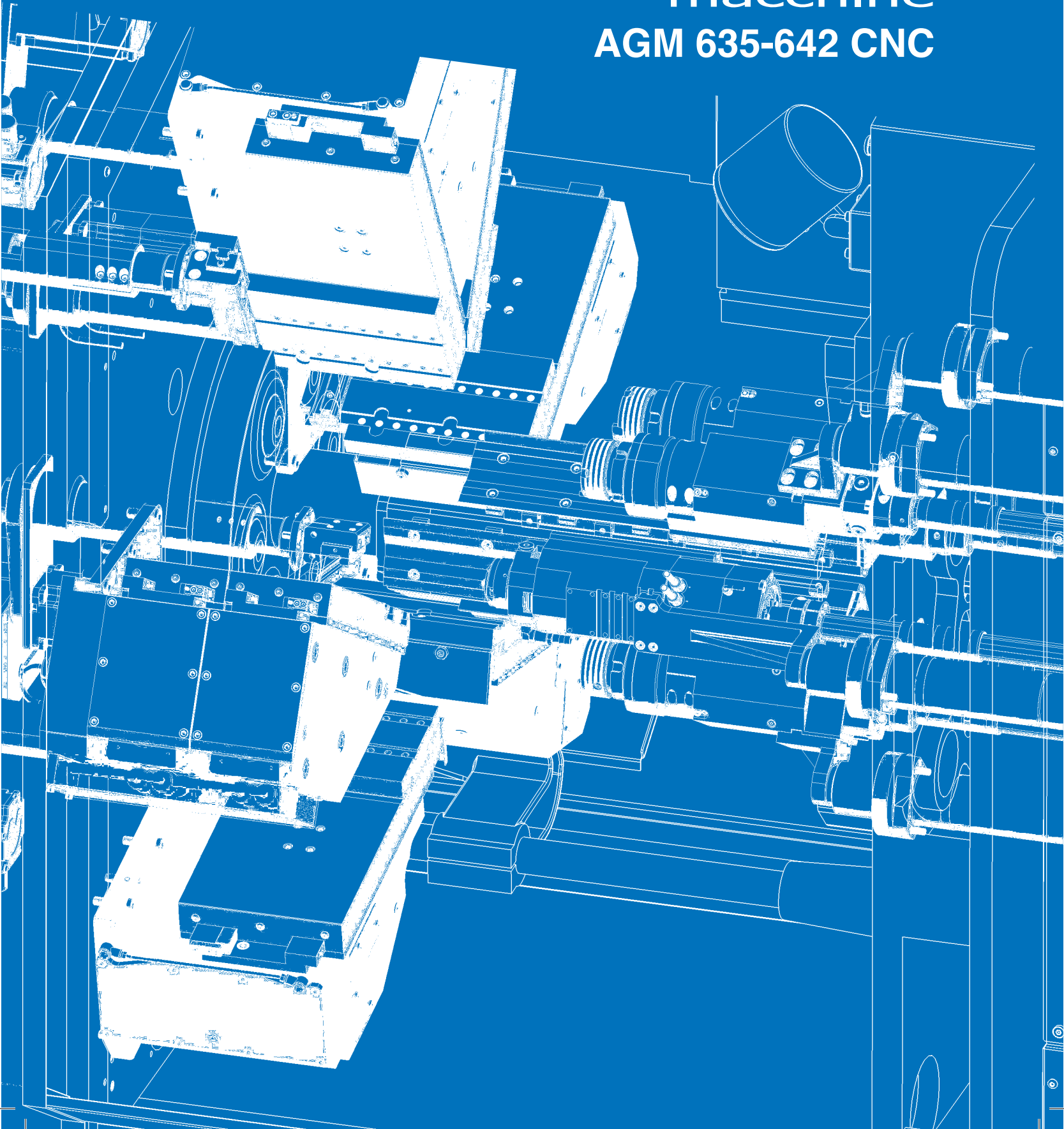


AUTOR

macchine
AGM 635-642 CNC



Autor AGM 635-642 CNC

Genauigkeit am Werkstück und Flexibilität in der Bedienung sind die zentralen Eigenschaften des neuen CNC-gesteuerten Mehrspindel-Drehautomaten von AUTOR, der mit einem Spindeldurchlass von 35 bzw. 42 mm lieferbar ist. Das neu entwickelte Werkzeugkonzept reduziert die Rüstzeiten auf ein Minimum und erhöht die Verfügbarkeit. Viele weitere durchdachte Details bei der Entwicklung, die Handhabung und Instandhaltung optimieren, machen aus der AGM 635-642 CNC eine hoch produktive und wirtschaftlich attraktive Maschine.



Schwenkbares CNC-Panel

CNC NUM FLEXIUM 68 PLUS

- ISO-Programmierung
- 15"-Bildschirm
- Speicher 16 GB SSD
- Ethernet/Internet Schnittstelle
- Steuerung für bis zu 64 NC-Achsen
- Möglichkeit für Tele-Service via Internet
- Tragbare Bedieneinheit mit 5"-Touch-Screen

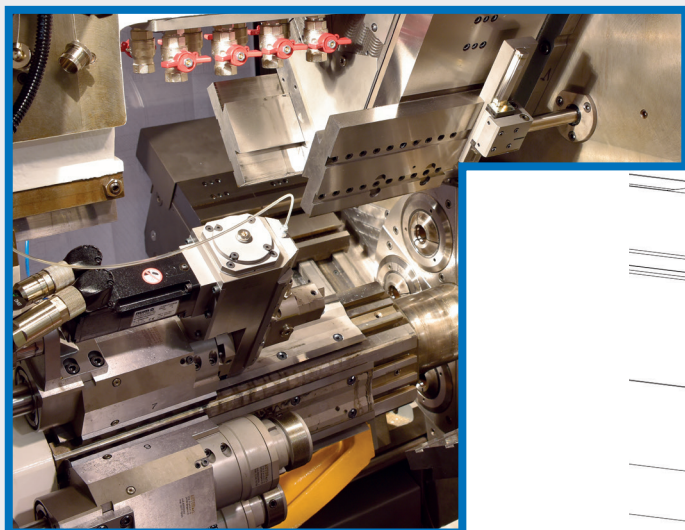


Tragbare Bedieneinheit

Flexibel und präzise
Einrichten einfach gemacht
Produktivität zu überschaubaren Kosten
Frontalspindeln im Modularsystem

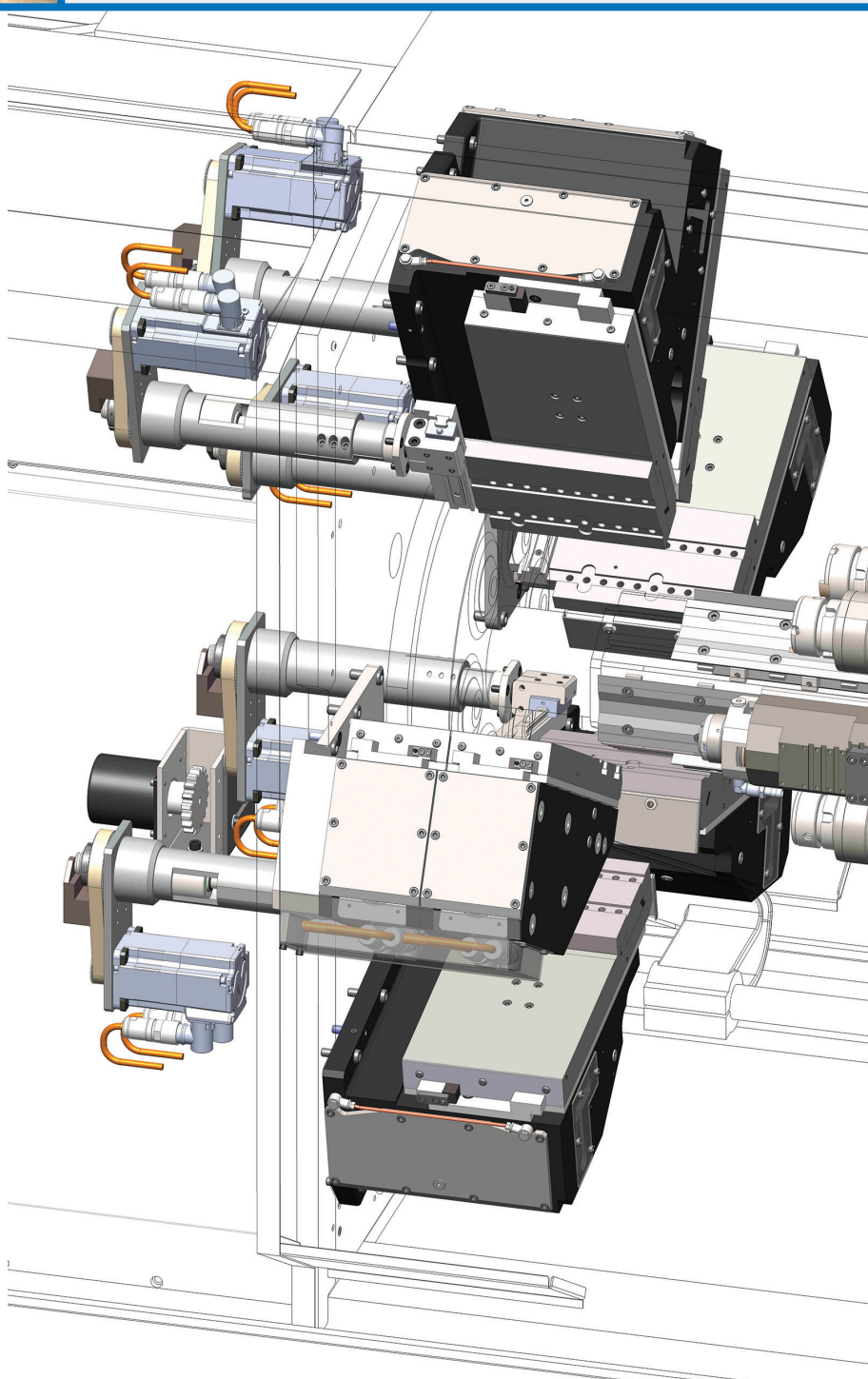
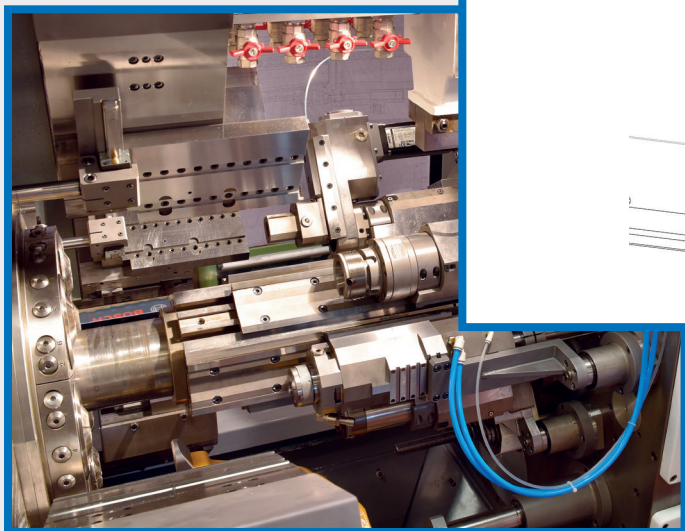


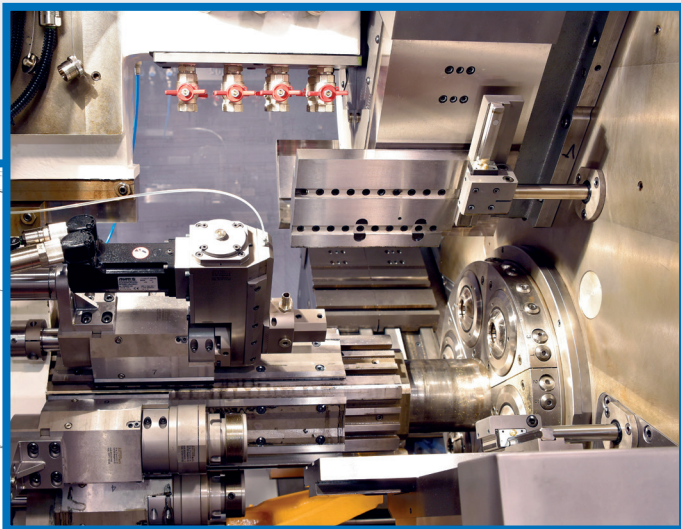
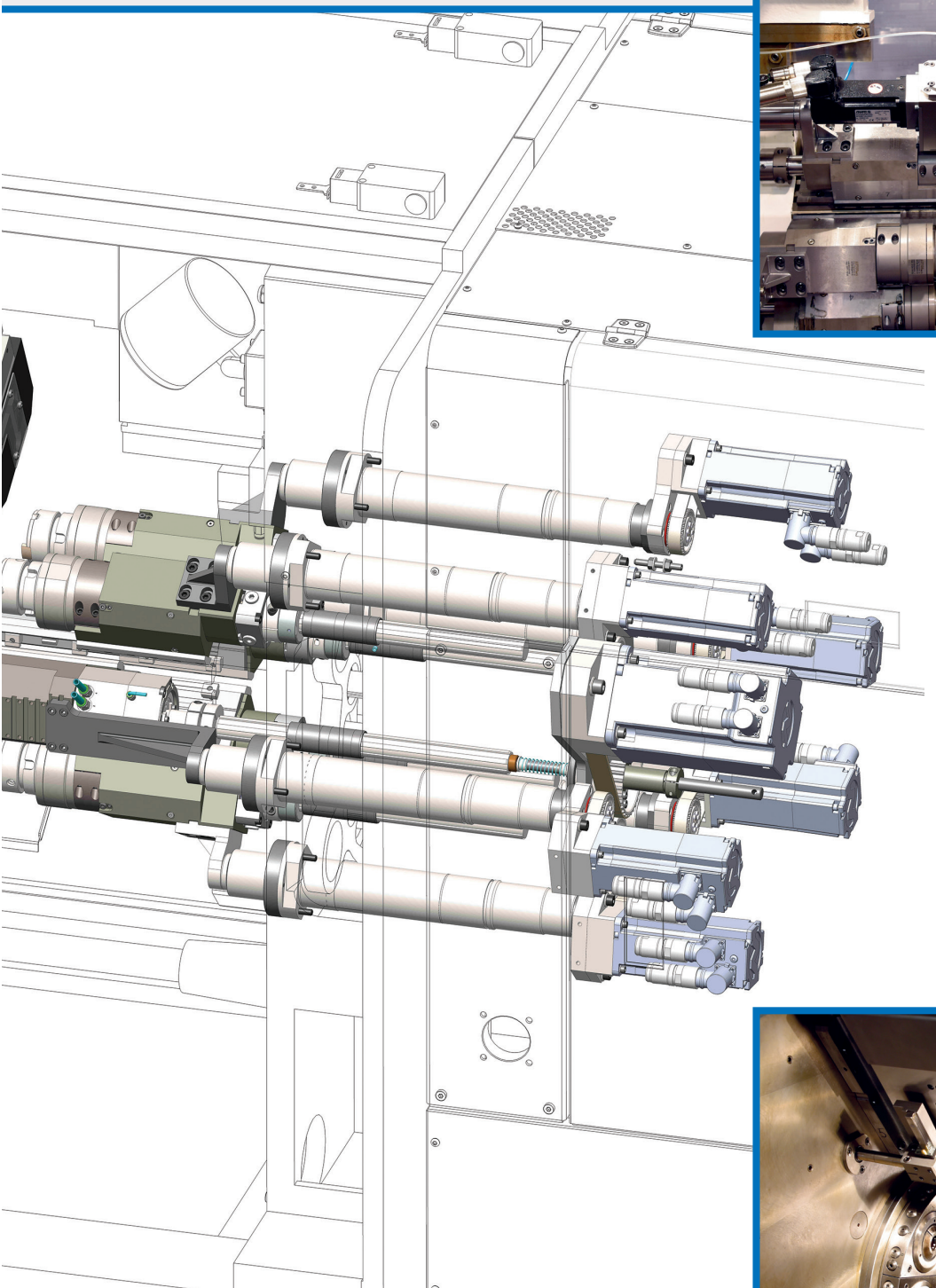
Autor AGM 635-642 CNC



Arbeitsraum Lage 3 / 4

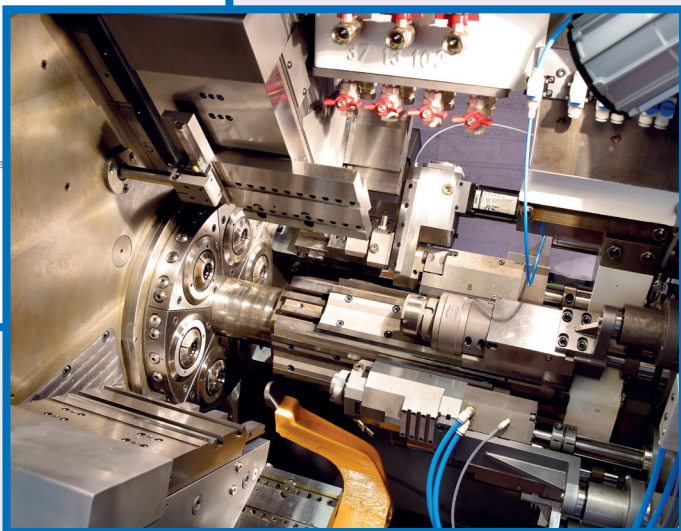
*Frontalspindeln mit
Universal-Support*



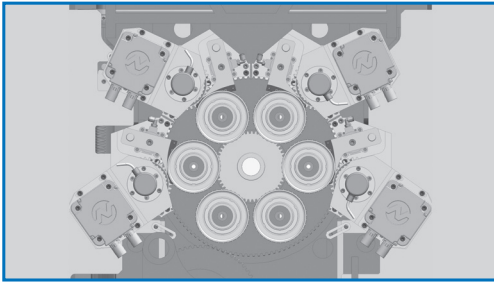


Zusätzliche frontale X-Achse

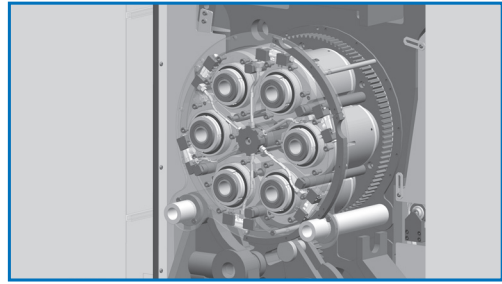
*Arbeitsraum Lage 6
Abstechen und rückseitige Bearbeitung*



Ausstattung

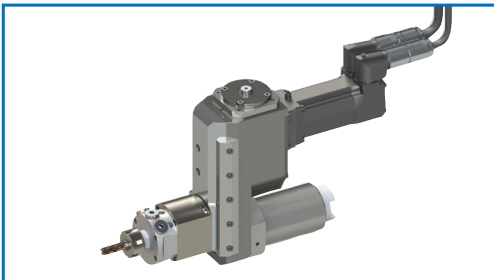


C-Achse auf den Hauptspindeln

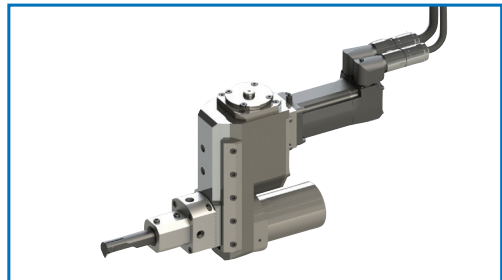


Spindel-Stopp

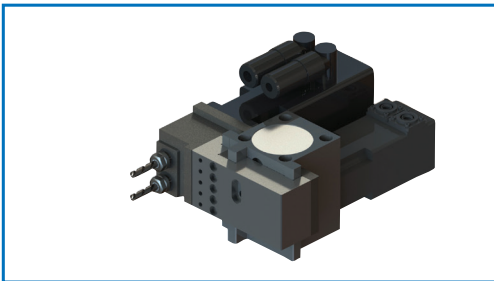
CNC-Einheiten



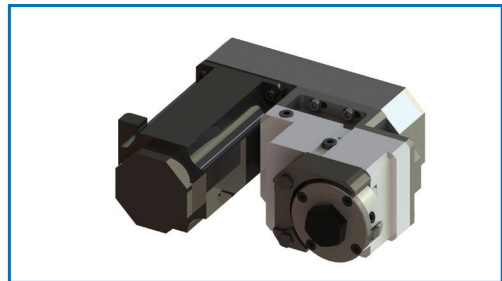
*Radial-Schlitten auf Frontalspindel
mit Werkzeugantrieb (U-Achse)*



*Radial-Schlitten auf Frontalspindel
(U-Achse)*

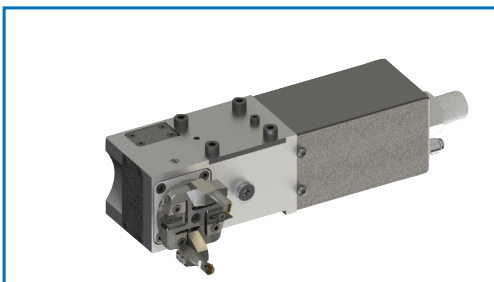


*Einheit mit Doppeltem Werkzeugantrieb
auf Y-Achse*

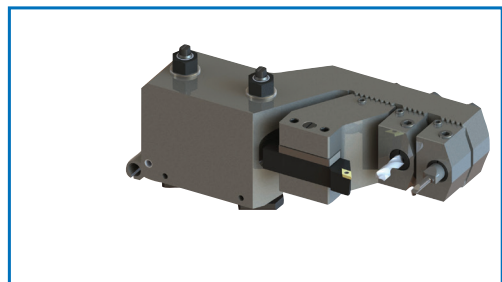


Mehrkanteinrichtung

Zubehör für rückseitige Bearbeitung

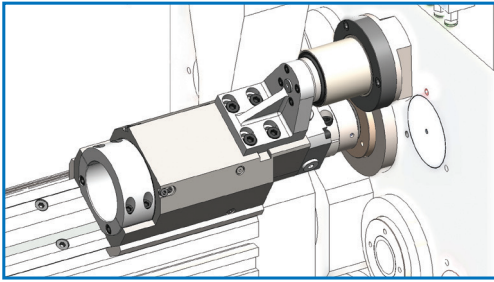


Mehrfachwerkzeug

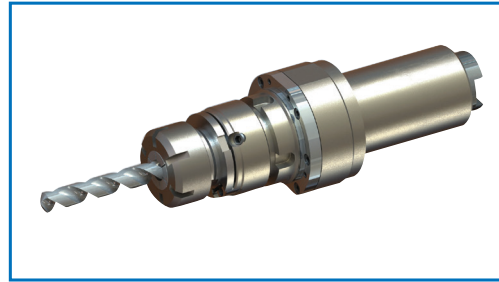


Werkzeughalter für die rückseitige Bearbeitung

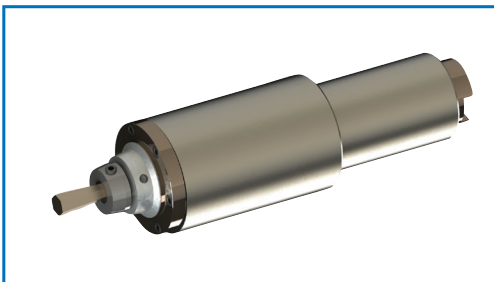
Universal Support-System und Frontalbearbeitung



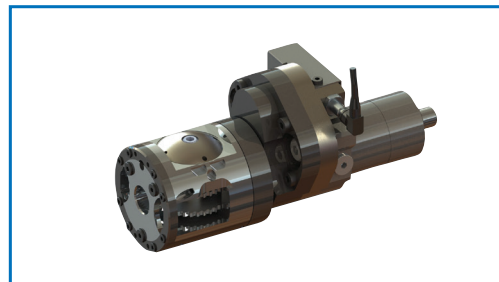
Universal-Support



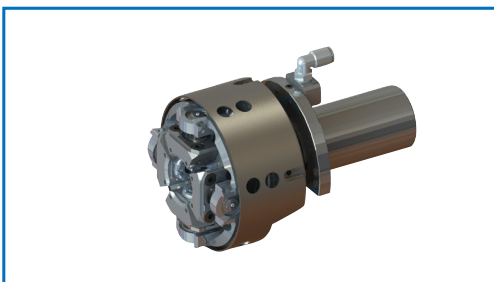
Frontal-Spindel



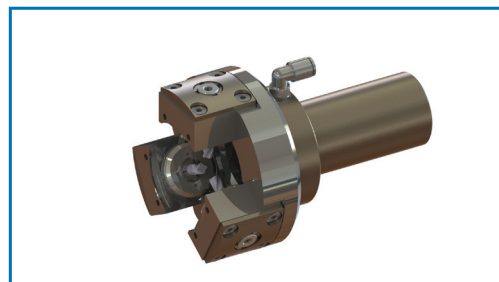
Profildrückeinrichtung (Räumen)



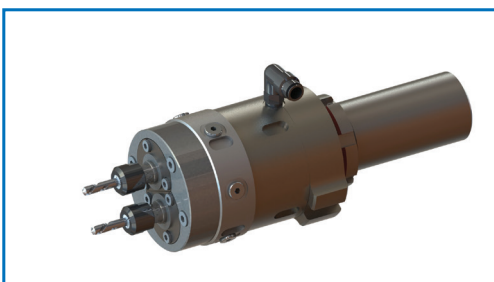
Stirnfräsapparat



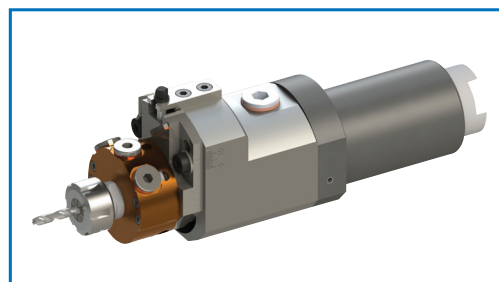
Radialbohrereinheit mit 3 oder 4 Spindeln



Fräskopf radial mit 3 oder 4 Spindeln



Stirnbohrereinheit mit 2 Spindeln



Frontal-Spindel zum außermittigen Bohren

Werkzeugaufnahme

- Werkzeughalter und Frontalspindeln mit Aufnahme KENNAMETAL KM
- Werkzeughalter und Frontalspindeln mit Aufnahme SANDVIK Capto
- Werkzeughalter mit Aufnahme-System AUTOR SST und Frontalspindeln mit Aufnahme ISO 40

TECHNISCHE DATEN

CNC-Steuerung	NUM Flexium 68
Hauptmotor	Asynchronmotor 15 kW
Spindeldrehzahl	200 – 4000 U/min
Motor Schnellbohrspindeln	9.8 Nm 3,1 kW
Motor Gewindeschneidspindel	22 Nm 9,8 kW
Spindeldrehzahl	6000 U/min
Spindeldrehzahl C-Achse an der Hauptspindel	3600 U/min
Drehmoment	15,75 Nm
Verfahrweg Längsschlitten Z-Achse	100 mm
Vorschubkraft	2700 N
Vorschub	15 m/min
Verfahrweg Querschlitten X-Achse (Lage 1-5)	75 mm
Vorschubkraft	2700 N
Vorschub	15 m/min
Verfahrweg Querschlitten Abstecken (Lage 6)	120 mm
Vorschubkraft	2050 N
Vorschub	20 m/min
Frontalspindeln Verfahrweg Z-Achse	250 mm
Vorschubkraft	3560 N
Vorschub	20 m/min
Verfahrweg Abgreifspindel längs Z-Achse	120 mm
Vorschubkraft	2050 N
Vorschub	20 m/min
C-Achse Abgreifspindel	4500 U/min
Werkzeuge für Rückseitenbearbeitung	3
Zusätzlicher Verfahrweg X-Achse (Fest)	25 mm
Zusätzlicher Verfahrweg X-Achse (Mitlaufenden)	9 mm

*Die technischen Daten und Merkmale unterliegen der Weiterentwicklung und können ohne Hinweis von den o.g. Daten abweichen.

AUTOR
macchine

Via Pandini, 8 - 24126 Bergamo - ITALIEN
Tel +39 035 310054 - Fax +39 035 319032
Email info@autor.it - www.autor.it